

Nouveau: INSPEC-7:

La station compacte et multifonctionnelle pour l'examen rapide de faux documents



Les méthodes pour altérer des passeports, visas et d'autres documents de voyage deviennent de plus en plus professionnels. Pour lutter contre ce problème, Projectina vous soutient avec un grand choix de produits et services.

INSPEC-7 pour l'examen de documents rapide auprès de

- Postes des gardes-frontières
- Aéroports
- Banques
- Commissariats de police
- Guichets d'échange

Spécification du système:

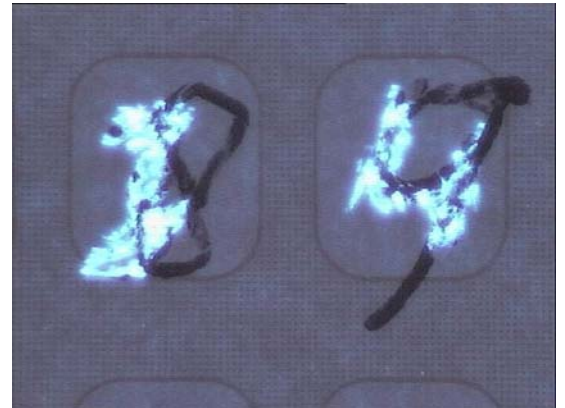
- système de base avec technologie avancée commande/clavier
- caméra vidéo, en couleur, IR noir/blanc
- Objectif Zoom 20x donnant un grossissement de 2.3x - 46x sur l'écran 15"
- Filtre d'excitation : DOCU (380 – 570 nm)
- Filtres d'arrêt pour la caméra: Module de filtre manuel avec valeurs de filtre: N, 610, 665, 715, 780, 850nm
- 8 sources lumineuse intégrées :
 - **éclairage UV 365 nm, 1x9 watt** pour la visualisation des filigranes, marques fluorescentes de sécurité UV, encres d'imprimerie, etc.
 - **éclairage UV 254 nm, 1x9 watt** avec système de sécurité intégré, pour les marques fluorescentes de sécurité en UV aux ondes courtes
 - **luminescence IR:** 50 Watt, pour la distinction d'encres ou des crayons à mine de plomb, altérations mécaniques et chimiques, examens des encres d'imprimerie et vérifications des notes primaires et secondaires
 - **lumière infrarouge/lumière blanche 2 x 20W:** pour l'illustration en couleur réelle, la distinction d'encres ou des crayons à mine de plomb, idéal pour l'examen des encres d'imprimerie
 - **lumière rasante LED 3x3,5W:** pour l'examen des effacements mécaniques, cachets secs, fixation mécanique de l'image, héliogravure, OVI/OVD, etc
 - **lumière transmise 1 x 20W et UV 365 nm** pour l'examen des effacements mécaniques, examens des filigranes, empreintes, perforations, effacements mécaniques, marques de sécurité, etc.
 - **lumière Retro LED :** lumière de surface spéciale pour la vérification des marques de sécurité retro-réfléchissantes

OPTIONS:

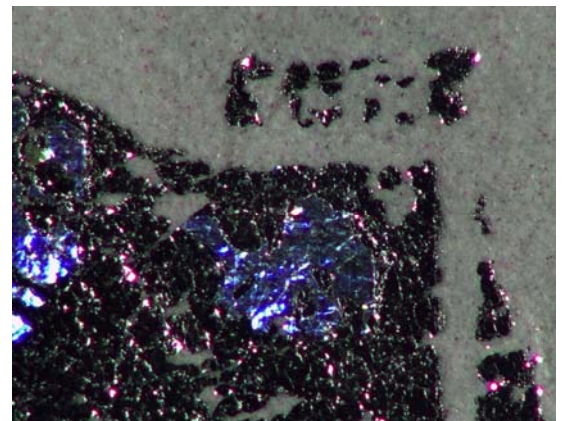
- Ecran TFT/LCD 15"
- Ecran TFT/LCD 10.4"
- PC ou ordinateur portable

Dimensions: 355x355x344 mm (lpxh)
Poids: 11 kg
Alimentation: 12V DC, optionnel par courant 100 - 240V
Consommation : env. 60W

Température d'environnement: +5 - +40°C



Eclairage UV



Falsification d'un hologramme



Visa en UV

Projectina AG
Dammstrasse 2, Postfach
CH-9435 Heerbrugg
Schweiz/Switzerland
Telefon +41-71-727 28 00
Telefax +41-71-727 28 28
E-mail projectina@projectina.ch
Internet www.projectina.ch