

## Lampe CSL-700:

La lampe LED à haute intensité et indépendante du secteur pour les travaux d'investigation sur le lieu du crime et dans le laboratoire



La lampe Projectina CSL-700 LED a été spécialement développée pour l'utilisation indépendante du secteur soit sur le lieu du crime ou dans le laboratoire. La lampe CSL-700 est la lampe idéale pour la découverte et l'évaluation des empreintes sur le lieu du crime.

La lampe CSL-700 est légère et portable et permet l'utilisation maximale sur place pour la recherche de traces sérologiques, d'empreintes digitales latentes et traitées, d'empreintes de pas, de fibres, de cheveux, d'éclats de verre, etc. Le réglage d'intensité est au choix entre 100 % et 70 %. La sortie de la lumière permet une intensité de lumière de 150 % pendant 20 sec. et est extraordinaire pour l'augmentation du contraste ou d'effets spéciaux.

## Lampe CSL-700



La CSL-700 est équipé d'un accu avec temps d'opération de 110 - 120 minutes avec l'intensité de 100 % ou remarquable 150 minutes avec l'intensité de 50 %.

Les accus Lithium-Ion rechargeables n'ont pas d'effet mémoire et sont ainsi toujours complètement chargés après 90 minutes.

Les diodes LED intégrées LED sont spécialement sélectionnées de Projectina. Un spot de lumière extraordinaire sera produit par un rayon de lumière avec un divergence de 6°. Les diodes LED garanti une durée de vie d'env. 50'000 heures.

Projectina est un garant pour une travail de qualité suisse!

### Caractéristiques techniques:

- Boîtier d'aluminium anodisé
- Coffret robuste et léger avec espace pour 2 lampes (CSI) et (LAB), 580x480x210 mm
- Accu: Lithium Ion 14,8V, 4,3Ah
- Chargeur d'accu: AC 100-240VAC, y inclus connexion allume-cigare
- Temps d'opération:
  - à 100 % env. 110 - 120 min.
  - à 50 % env. 150 min.
- Protège d'éclaboussure (IP54)
- Lentille, 6°
- Lunettes de protection rouge, jaune, orange et transparent (UV)
- Lampe CSL-700, 7x5 watt, diode LED à haute intensité avec réflecteur:

#### CSL-700 (CSI):

- UV 365 nm: 350 - 380 nm
- Lumière blanche: 400 - 700 nm
- Violet 415 nm: 390 - 430 nm

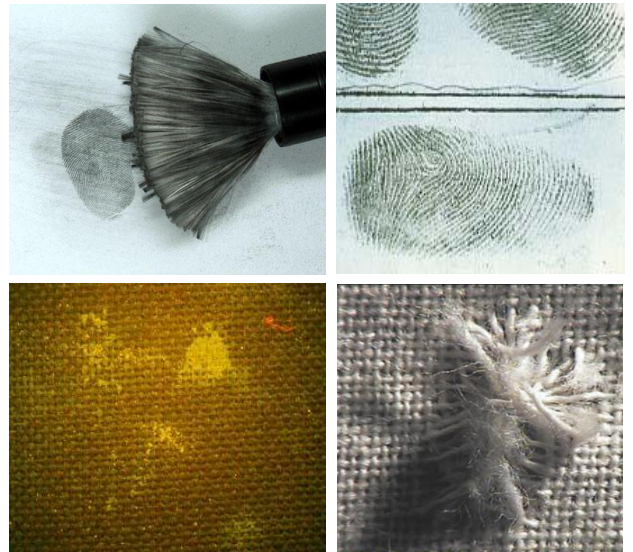
#### CSL-700 (LAB = version laboratoire):

- Bleu 450 nm: 430 - 470 nm
- Cyan 505 nm: 470 - 510 nm
- Vert 530 nm: 515 - 540 nm

Autres longueurs d'ondes sur demande !



bras télescopique



### Accessoires optionnelles:

- statif
- filtres de caméra divers
- lumière rasante (filtre) pour la recherche des empreintes de pas
- filtre orange, relevable
- coffre de transport "Pelicase"
- alimentation permanente 100 - 240VAC
- bras télescopique pour la recherche ergonomique



Pour la recherche d'empreintes de pas un filtre pour lumière rasante est relevé sur la lampe CSL-700.

### Poids:

- Lampe: ca. 950 g
- Batterie: ca. 450 g

### Dimensions:

- Longueur de la lampe: 300 mm

### Projectina AG

Dammstrasse 2, Postfach  
CH-9435 Heerbrugg  
Schweiz/Switzerland

Phone +41-71-727 28 00

Telefax +41-71-727 28 28

E-mail [projectina@projectina.ch](mailto:projectina@projectina.ch)

Website: [www.projectina.ch](http://www.projectina.ch)